

УРОК №24

Проверьте настройку гитары.

К этому уроку приступайте не ранее, чем после тщательнейшей проработки предыдущего урока.

Содержание урока:

[Упражнение 1](#) – гамма МИ МИНОР мелодического вида, 1-й этап

[Упражнение 2](#) – арпеджио 15-й, 16-й вид

[Аккорды с баррэ](#)

[Имитация МИ МИНОРНОГО аккорда по отношению к баррэ](#)

[Упражнение 3-1](#) – имитация МИ МИНОРНОГО аккорда по отношению к баррэ

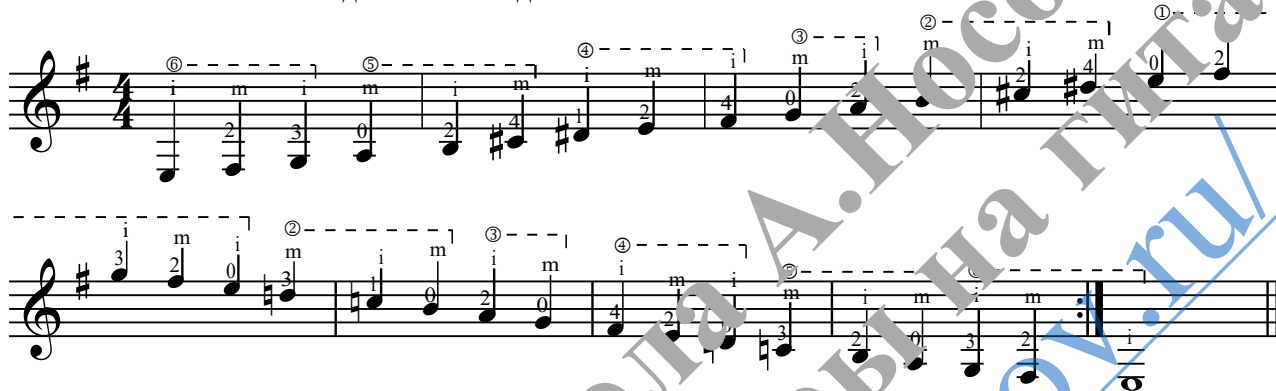
[Упражнение 3-2](#) – смена аккордов: МИ МИНОР (I-я позиция) и ЛЯ МИНОР (V-я позиция)

[В лесу родилась ёлочка \(Л.Бекман\)](#) – 5-9 такты (2-й фрагмент/окончание)

[Домашнее задание](#)

ПЕРВОЕ УПРАЖНЕНИЕ

Гамма МИ МИНОР мелодического вида



Приступаем к изучению новой гаммы. Вначале о названии гаммы и о том, что с ним связано.

Итак, МИ МИНОР мелодического вида. MI здесь – тоника минор мелодического вида – лад, характеризующийся повышенной VI-й и VII-степенью, по сравнению с натуральным минором. Поэтому, кроме ключевого диеза ФА – почти незаметного признака тональности МИ МИНОР, в тексте присутствуют внеключевые, случайные диезы, размещённые возле нот ДО и РЕ (VI-я и VII-я ступень в МИ МИНОРЕ) и повышающие их на 0,5 тона.^[1]

Особенность минорных гамм мелодического вида в том, что они состоят из двух ладов: при движении звуков вверх используется мелодический минор, а при движении звуков вниз – натуральный минор. Поэтому во 2-й половине гаммы возле ДО и РЕ стоят необязательные бекары^[2], подчёркивающие, что эти ноты играются теперь как обычные, не изменённые диезами ноты.

Почему вверх так, а вниз иначе? Чтобы улучшить восприятие гаммы. Убедитесь в этом, если хотите, проиграв гамму двумя вариантами: 1) всю гамму только в мелодическом миноре (туда – как написано, а обратно тоже дорогой); 2) как написано. И на всякий случай... 2-хладовость минорной гаммы мелодического вида – не моё изобретение, а общемировая практика.

А теперь переходим к анализу нотной записи.

Ключевые знаки. При ключе – один диез. Тот, кто знает порядок записи ключевых знаков, сразу скажет, что это ФА диез. А кто не знает, сможет определить его название по расположению косового квадратика, находящегося в середине знака "Диез". Квадратик находится на 5-й линии нотного стана. В тексте расположения ноты ФА, поэтому и название диеза – ФА.

Что это значит? – Что все без исключения ноты ФА, присутствующие в тексте, должны автоматически

¹ Термины "Тональность", "Лад", "Ступень" подробно освещались в теме "Тональность музыкального произведения" на 16-го урока (равно, как и принцип возникновения ключевых знаков). Поэтому, если что-то подзабылось туда.

Перейдите на сайт (по QR или ссылкам выше) для покупки или за доп. информацией.

Если вы уже на сайте и не знаете, как сделать покупку, то инструкция [здесь](#).

